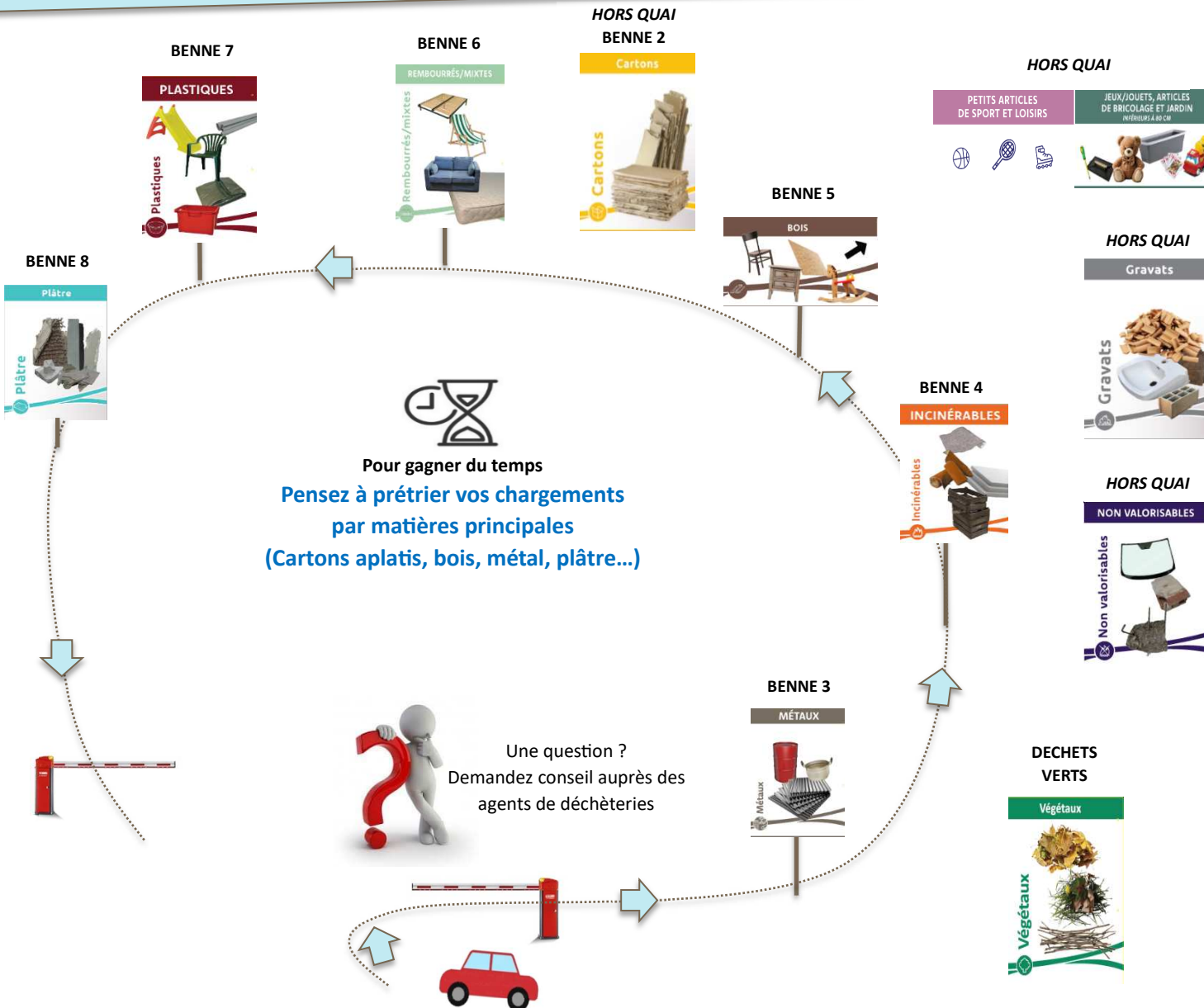


LES BONNES PRATIQUES EN DÉCHÈTERIE

MAISONS DU BOIS LIEVREMONT

MARS 2026



Autres déchets hors quai

- Bac jaune (à utiliser ponctuellement si votre bac est trop petit vous pouvez le changer gratuitement et sans surcoût sur votre facture)
- Dépôt Emmaüs
- Livres
- Ampoules/néons
- Piles
- Batteries
- TLC (Textiles, Linges de maison et Chaussures) : mettre en sacs (30L max) – les vêtements et linges usés sont acceptés. Propre uniquement
- Gros et Petit Articles de Sport et Loisirs (ASL)
- Gros Articles de Bricolage et Jardin Thermiques (ABJ)
- Petits Articles de Bricolage et Jardin Thermiques (ABJ)
- DDS (Déchets Diffus Spécifiques)
- Huile végétale
- Cartouches d'encre
- Film
- Coussins
- Roues
- Laine de roche / Laine de verre
- DEEE (Déchets d'Equipements Electriques et Electroniques)
- Huile de Vidange
- Palettes
- Pneus (max 8/ an et par foyer)
- Huisseries

Consignes d'accès



Carte d'accès obligatoire



S'adresser à l'agent en arrivant



Ne pas passer à 2 voitures sous la barrière d'entrée



Vitesse limitée à 10 km/h sur le site



Moteur coupé pour décharger



Interdit de fumer



Interdit aux enfants de moins de 10 ans



Interdit aux animaux



Nombre limité de véhicules



Site sous vidéoprotection



Récupération interdite

MAISONS DU BOIS LIÈVREMONT

Lundi et Mercredi

13h-17h

Samedi

8h30-12h

Les Déchèteries sont fermées le 24 Décembre et les jours fériés.



Interdit aux véhicules de plus de 3.5T

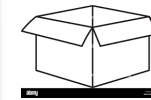
Les conseils de nos agents



Attacher et bâcher votre chargement



Privilégiez les gros apports en semaine et non le samedi



Déposez les cartons bruns en déchèterie et non dans le bac jaune (cartons à vider et à aplatir)



Trier les déchets par matières
Limite de 4m³ par jour et par apports

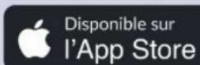
Des gros volumes à jeter ?

Afin d'anticiper le remplissage des bennes,
Merci de contacter le SMCOM



Mes Déchets

Téléchargez l'application mobile !



Disponible sur
l'App Store



Disponible sur
Google Play